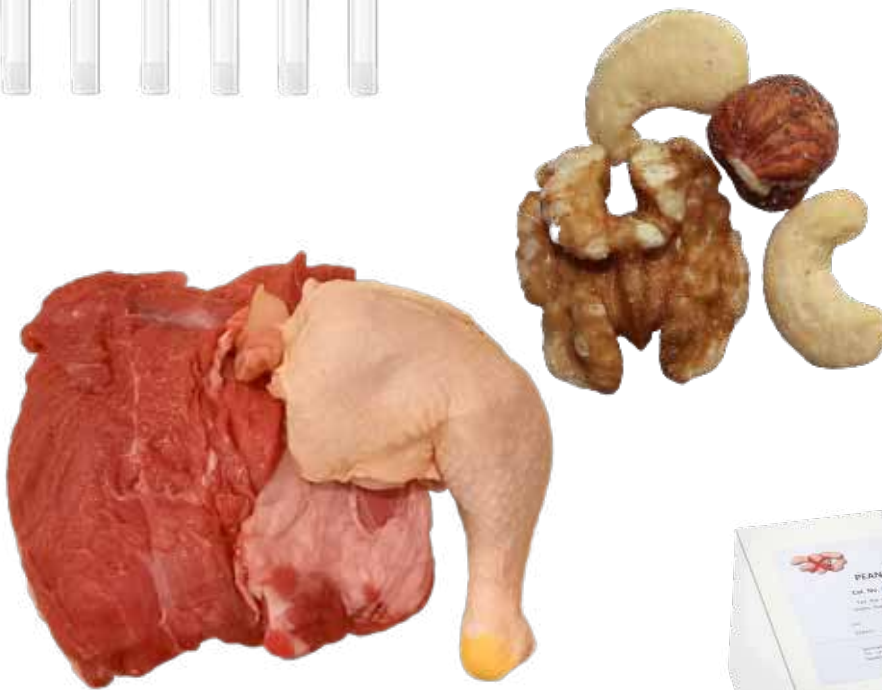


# KIT PER ALLERGENI IN ALIMENTI E SUPERFICI

## TEST ADULTERAZIONE DELLA CARNE



### REGA BIOTECHNOLOGY BIO-CHECK



# LISTINO PREZZI KIT RICERCA ALLERGENI IN ALIMENTI E SUPERFICI E TEST DI ADULTERAZIONE DELLA CARNE

INDICE	Pagina
<b>Kit per rilevazione allergeni alimentari</b>	<b>2</b>
Arachide	2
Glutine	3
Latte	4
Mandorla	5
Pesce e frutti di mare	6
Senape	7
Sesamo	8
Soia	9
Uovo	10
Altri allergeni	
• Grano saraceno	11
• Mango	11
• Anacardo	12
• Lupino	12
• Nocciola	12
• Noce	12
• Pistacchio	12
<b>Test di adulterazione della carne</b>	<b>13</b>
• Test qualitativi	13
• Test quantitativi	13
<b>Tamponi per prelievo ambientale</b>	<b>14</b>
<b>Strumentazione</b>	<b>14</b>

## ARACHIDE



### TEST QUALITATIVI

Test rapidi di screening per verificare la presenza di arachide.

Si applicano ad alimenti e bevande o campioni prelevati da superfici.

Vantaggi: • risultati di tipo visivo • 3 semplici passaggi • risultati in pochi minuti



### AGITEST - Arachide

Codice	Descrizione	Confezione
RT10106020	Agitest Arachide. Alimenti e bevande	20 test
RT10106020+SR00013220	Agitest Arachide. Superfici	20 test

### TEST QUANTITATIVI

Il test utilizza anticorpi policlonali per rilevare la miscela di proteine presenti negli estratti solubili di arachide utilizzando una tecnica ELISA diretta "sandwich". È progettato per rilevare le proteine della arachide a livelli molto bassi in prodotti alimentari freschi, trasformati e riscaldati. Il test può essere utilizzato per testare ad es. materie prime, prodotti alimentari finiti e campioni ambientali prelevati col tamponcino codice A6008.



### ALLERGEN-CHECK ELISA - Arachide

Codice	Descrizione	Confezione
R6020 *	<p>ALLERGEN-CHECK ELISA - Arachide</p> <p>LOQ 1-30 mg/kg (PPM) arachide - 0,25-7,5 mg/kg (PPM) proteine di arachide</p> <p>≥ 125 ng/tampone ambientale</p> <p>LOD 0,3 mg/kg (PPM) arachide - 0,08 mg/kg (PPM) proteine di arachide</p>	Piastra 96 pozzetti (12 strisce da 8)

LOQ = Limit of Quantification

LOD = Limit of Detection

# GLUTINE



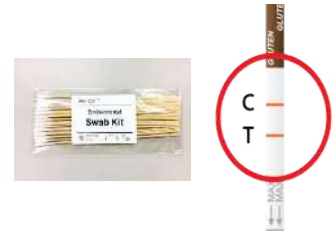
## TEST QUALITATIVI

Test rapidi di screening per verificare la presenza di glutine.

Si applicano ad alimenti e bevande o campioni prelevati da superfici.

Vantaggi: • risultati di tipo visivo • 3 semplici passaggi • risultati in pochi minuti

### AGITEST - Glutine



Codice	Descrizione	Confezione	
RT10076020	Agitest Glutine. Alimenti e bevande	20 test	
RT10076020+SR00013220	Agitest Glutine. Superfici	20 test	

### ALLERGEN FLOW THROUGH - Glutine R5

Utilizza anticorpi monoclonali altamente specifici Mendez R5



Codice	Descrizione	Confezione	
R6096-2 *	Allergen Flow Through - Glutine R5. Alimenti e bevande	10 test	
R6081-2 *	Allergen Flow Through - Glutine R5. Superfici	10 test	

## TEST QUANTITATIVI

### ALLERGEN-CHECK ELISA - Glutine R5

Il test utilizza anticorpi policlonali per rilevare il glutine utilizzando una tecnica ELISA diretta "sandwich". È progettato per rilevare il glutine a livelli molto bassi in prodotti alimentari freschi, trasformati e riscaldati. Il test può essere utilizzato per testare ad es. materie prime, prodotti alimentari finiti e campioni ambientali prelevati col tamponcino codice A6008.

Utilizza anticorpi monoclonali altamente specifici Mendez R5



Codice	Descrizione	Confezione	
R6159 *	ALLERGEN-CHECK ELISA - Glutine 2D4 LOQ 2,5-50 mg/kg (PPM) glutine >16 ng/tampone ambientale LOD 0,1 mg/kg (PPM) glutine Include Extraction Buffers	Piastra 96 pozzetti (12 strisce da 8)	
R6102 *	Gluten R5 Extraction Kit	Estrazione glutine	20 aliquote

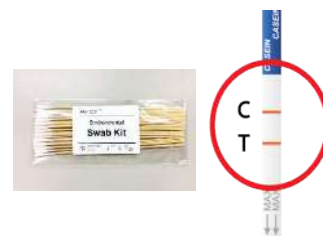
LOQ = Limit of Quantification  
LOD = Limit of Detection



## TEST QUALITATIVI

Test rapidi di screening per verificare la presenza di allergeni del latte.  
 Si applicano ad alimenti e bevande o campioni prelevati da superfici.  
 Vantaggi: • risultati di tipo visivo • 3 semplici passaggi • risultati in pochi minuti

### AGITEST - Caseina (latte)



Codice	Descrizione	Confezione
RT10043020	Agitest HS-Caseina. Alimenti e bevande	20 test
RT10043020+SR00013220	Agitest HS-Caseina. Superfici	20 test

### ALLERGEN FLOW THROUGH - Caseina



Codice	Descrizione	Confezione
R6067-2 *	Allergen Flow Through - Caseina. Alimenti e bevande	10 test
R6064-2 *	Allergen Flow Through - Caseina. Superfici	10 test

## TEST QUANTITATIVI

### ALLERGEN-CHECK ELISA - Latte

Il test utilizza anticorpi policlonali per rilevare caseina e/o  $\beta$ -Lattoglobulina utilizzando una tecnica ELISA diretta "sandwich". È progettato per rilevare le proteine a livelli molto bassi in prodotti alimentari crudi, freschi, trasformati e riscaldati (la  $\beta$ -LG è relativamente instabile sopra i 60°C).  
 Il test può essere utilizzato per testare ad es. materie prime, prodotti alimentari finiti e campioni ambientali prelevati col tamponcino codice A6008.



Codice	Descrizione	Confezione
R6036 *	ALLERGEN-CHECK ELISA - $\beta$ -Lattoglobulina LOQ 0,2-7 mg/kg (PPM) latte in polvere - 10-300 $\mu$ g/kg (PPB) $\beta$ -LG $\geq 1,25$ ng/tampone ambientale LOD 0,05 mg/kg (PPM) latte in polvere - 1,5 $\mu$ g/kg (PPB) $\beta$ -LG	Piastra 96 pozzetti (12 strisce da 8)
R6040 *	ALLERGEN-CHECK ELISA - Latte LOQ 1,35-27 mg/kg (PPM) latte in polvere - 0,5-10 mg/kg (PPM) caseina e/o $\beta$ -LG $\geq 65$ ng/tampone ambientale LOD 0,1 mg/kg (PPM) caseina e/o $\beta$ -LG	Piastra 96 pozzetti (12 strisce da 8)
R6022 *	ALLERGEN-CHECK ELISA - Caseina (anche matrice vino) LOQ 0,65-16 mg/kg (PPM) latte in polvere - 0,2-5 mg/kg (PPM) caseina $\geq 25$ ng/tampone ambientale LOD 0,2 mg/kg (PPM) latte in polvere - 0,05 mg/kg (PPM) caseina	Piastra 96 pozzetti (12 strisce da 8)

LOQ = Limit of Quantification  
 LOD = Limit of Detection

## MANDORLA



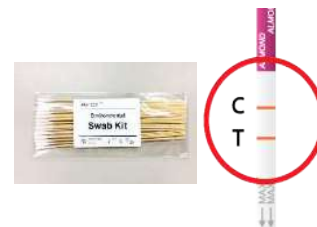
### TEST QUALITATIVI

Test rapidi di screening per verificare la presenza di mandorla.

Si applicano ad alimenti e bevande o campioni prelevati da superfici.

Vantaggi: • risultati di tipo visivo • 3 semplici passaggi • risultati in pochi minuti

### AGITEST - Mandorla



Codice	Descrizione	Confezione
RT10156020	Agitest Mandorla. Alimenti e bevande	20 test
RT10156020+SR00013220	Agitest Mandorla. Superfici	20 test

### TEST QUANTITATIVI

Il test utilizza anticorpi policlonali per rilevare la miscela di proteine presenti negli estratti solubili di mandorla utilizzando una tecnica ELISA diretta "sandwich". È progettato per rilevare le proteine della mandorla a livelli molto bassi in prodotti alimentari freschi, trasformati e riscaldati. Il test può essere utilizzato per testare ad es. materie prime, prodotti alimentari finiti e campioni ambientali prelevati col tamponcino codice A6008.



### ALLERGEN-CHECK ELISA - Mandorla

Codice	Descrizione	Confezione
R6018 *	ALLERGEN-CHECK ELISA - Mandorla LOQ 0,5-10 mg/kg (PPM) mandorla - 0,25 mg/kg (PPM) proteina di mandorla ≥ 65 ng/tampone ambientale LOD 0,25 mg/kg (PPM) mandorla - 0,05 mg/kg (PPM) proteina di mandorla	Piastra 96 pozzetti (12 strisce da 8)

LOQ = Limit of Quantification

LOD = Limit of Detection

## PESCE E FRUTTI DI MARE



### TEST QUALITATIVI

Test rapidi di screening per verificare la presenza di pesce e frutti di mare. Si applicano ad alimenti e bevande o campioni prelevati da superfici.

Vantaggi: • risultati di tipo visivo • 3 semplici passaggi • risultati in pochi minuti

#### AGITEST - Pesce



Codice	Descrizione	Confezione
RT10176020	Agitest Pesce. Alimenti e bevande	20 test
RT10176020+SR00013220	Agitest Pesce. Superfici	20 test

#### AGITEST - Frutti di mare



Codice	Descrizione	Confezione
RT10166020	Agitest Frutti di mare. Alimenti e bevande	20 test
RT10166020+SR00013220	Agitest Frutti di mare. Superfici	20 test

### TEST QUANTITATIVI

Il test utilizza anticorpi policlonali per rilevare le proteine di pesci e crostacei utilizzando una tecnica ELISA diretta "sandwich". È progettato per rilevare le proteine a livelli molto bassi in prodotti alimentari freschi, trasformati e riscaldati. Il test può essere utilizzato per testare ad es. materie prime, prodotti alimentari finiti e campioni ambientali prelevati col tamponcino codice A6008.



#### ALLERGEN-CHECK ELISA - Pesce (parvalbumina)

Codice	Descrizione	Confezione
R6010-2E *	ALLERGEN-CHECK ELISA - Pesce LOQ 5-125 mg/kg (PPM) pesce - 100 2500 ng/mL (tamponi ambientali) LOD 0,5 mg/kg (PPM) pesce Include 2 Allergen Extraction Kit A6015	Piastra 96 pozzetti (12 strisce da 8)
A6015 *	Fish Extraction Kit	Estrazione allergene 24 x 3.5 ml

#### ALLERGEN-CHECK ELISA - Crostacei

Codice	Descrizione	Confezione
R6026 *	ALLERGEN-CHECK ELISA - Crostacei LOQ 1,2-24 mg/kg (PPM) peso secco - 20-400 µg/kg (PPB) tropomiosina ≥ 2,5 ng/tampone ambientale LOD <0,1mg/kg (PPM) peso secco - 1,0 µg/kg (PPB) tropomiosina	Piastra 96 pozzetti (12 strisce da 8)

LOQ = Limit of Quantification

LOD = Limit of Detection



## TEST QUALITATIVI

Test rapidi di screening per verificare la presenza di senape.  
 Si applicano ad alimenti e bevande o campioni prelevati da superfici.  
 Vantaggi: • risultati di tipo visivo • 3 semplici passaggi • risultati in pochi minuti.

### ALLERGEN FLOW THROUGH - Senape



Codice	Descrizione	Confezione
R6136-2 *	Allergen Flow Through - Senape. Alimenti e bevande	10 test
R6071-2 *	Allergen Flow Through - Senape. Superfici - Necessaria verifica disponibilità	10 test

## TEST QUANTITATIVI

Il test utilizza anticorpi policlonali per rilevare la miscela di proteine presenti negli estratti solubili di senape utilizzando una tecnica ELISA diretta "sandwich". È progettato per rilevare le proteine della senape a livelli molto bassi in prodotti alimentari freschi, trasformati e riscaldati. Il test può essere utilizzato per testare ad es. materie prime, prodotti alimentari finiti e campioni ambientali prelevati col tamponcino codice A6008.



### ALLERGEN-CHECK ELISA - Senape

Codice	Descrizione	Confezione
R6012 *	ALLERGEN-CHECK ELISA - Senape LOQ 2-50 mg/kg (PPM) semi di senape - 0,5-12,5 mg/kg proteina di senape > 240 ng/tampone ambientale LOD 1 mg/kg (PPM) semi di senape - 0,25 mg/kg (PPM) proteina di senape	Piastra 96 pozzetti (12 strisce da 8)

LOQ = Limit of Quantification  
 LOD = Limit of Detection



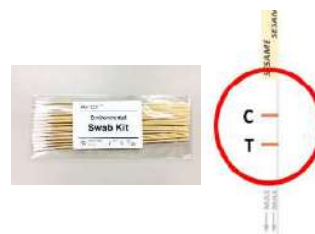
## TEST QUALITATIVI

Test rapidi di screening per verificare la presenza di sesamo.

Si applicano ad alimenti e bevande o campioni prelevati da superfici.

Vantaggi: • risultati di tipo visivo • 3 semplici passaggi • risultati in pochi minuti

### AGITEST - Sesamo



Codice	Descrizione	Confezione
RT10379020	Agitest Sesamo. Alimenti e bevande	20 test
RT10379020+SR00013220	Agitest Sesamo. Superfici	20 test

## TEST QUANTITATIVI

Il test utilizza anticorpi policlonali per rilevare la miscela di proteine presenti negli estratti solubili di sesamo utilizzando una tecnica ELISA diretta "sandwich". È progettato per rilevare le proteine della sesamo a livelli molto bassi in prodotti alimentari freschi, trasformati e riscaldati. Il test può essere utilizzato per testare ad es. materie prime, prodotti alimentari finiti e campioni ambientali prelevati col tamponcino codice A6008.



### ALLERGEN-CHECK ELISA - Sesamo

Codice	Descrizione	Confezione
R6028 *	<p>ALLERGEN-CHECK ELISA - Sesamo</p> <p>LOQ 2-20 mg/kg (PPM) semi di sesamo - 0,4-4 mg/kg proteina sesamo</p> <p>≥ 250 ng/tampone ambientale</p> <p>LOD 0,2 mg/kg (PPM) semi di sesamo - 0,04 mg/kg (PPM) proteina sesamo</p>	<p>Piastra 96</p> <p>pozzetti (12</p> <p>strisce da 8)</p>

LOQ = Limit of Quantification

LOD = Limit of Detection

## SOIA

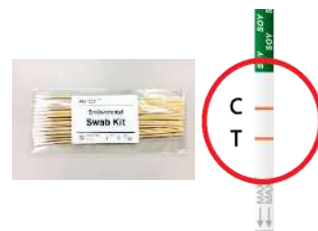


### TEST QUALITATIVI

Test rapidi di screening per verificare la presenza di soia.

Si applicano ad alimenti e bevande o campioni prelevati da superfici.

Vantaggi: • risultati di tipo visivo • 3 semplici passaggi • risultati in pochi minuti



### AGITEST - Soia

Codice	Descrizione	Confezione
RT10206020	Agitest Soia. Alimenti e bevande	20 test
RT10206020+SR00013220	Agitest Soia. Superfici	20 test

### TEST QUANTITATIVI

Il test utilizza anticorpi policlonali per rilevare la proteina Inibitore della tripsina della soia utilizzando una tecnica ELISA diretta "sandwich". È progettato per rilevare la proteina a livelli molto bassi in prodotti alimentari freschi, trasformati e riscaldati. Il test può essere utilizzato per testare ad es. materie prime, prodotti alimentari finiti e campioni ambientali prelevati col tamponcino codice A6008.



### ALLERGEN-CHECK ELISA - Soia

Codice	Descrizione	Confezione
R6024 *	ALLERGEN-CHECK ELISA - Soia LOQ 50-600 µg/kg Inibitore della tripsina della soia (STI) ≥ 6 ng/tampone ambientale LOD 16 µg/kg Inibitore della tripsina della soia (STI)	Piastra 96 pozzetti (12 strisce da 8)

LOQ = Limit of Quantification  
LOD = Limit of Detection



## TEST QUALITATIVI

Test rapidi di screening per verificare la presenza di uovo.

Si applicano ad alimenti e bevande o campioni prelevati da superfici.

Vantaggi: • risultati di tipo visivo • 3 semplici passaggi • risultati in pochi minuti

### AGITEST - Uovo



Codice	Descrizione	Confezione
RT10056020	Agitest Uovo. Alimenti e bevande	20 test
RT10056020+SR00013220	Agitest Uovo. Superfici	20 test

## TEST QUANTITATIVI

Il test utilizza anticorpi policlonali per rilevare le proteine dell'uovo utilizzando una tecnica ELISA diretta "sandwich". È progettato per rilevare le proteine a livelli molto bassi in prodotti alimentari freschi, trasformati e riscaldati o in casi specifici come il vino bianco e rosso. Il test può essere utilizzato per testare ad es. materie prime, prodotti alimentari finiti e campioni ambientali prelevati col tamponcino codice A6008.



### ALLERGEN-CHECK ELISA - Uovo

Codice	Descrizione	Confezione
R6032 *	ALLERGEN-CHECK ELISA - Uovo LOQ 0,4-8 mg/kg (PPM) proteina ovomucoide dell'albume ≥ 50 ng/tampone ambientale LOD 0,15 mg/kg (PPM) proteina ovomucoide dell'albume	Piastra 96 pozzetti (12 strisce da 8)
R6078 *	ALLERGEN-CHECK ELISA - Ovalbumina nel vino LOQ 25-500 µg/L (PPB) ovalbumina LOD 4 µg/L (PPB) ovalbumina	Piastra 96 pozzetti (12 strisce da 8)
R6080 *	ALLERGEN-CHECK ELISA - Lisozima nel vino LOQ 25-250 µg/L (PPB) lisozima LOD 2 µg/L (PPB) lisozima	Piastra 96 pozzetti (12 strisce da 8)

LOQ = Limit of Quantification  
LOD = Limit of Detection

## ALTRI ALLERGENI



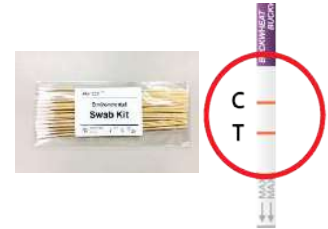
### TEST QUALITATIVI

Test rapidi di screening per verificare la presenza di allergeni.

Si applicano ad alimenti e bevande o campioni prelevati da superfici.

Vantaggi: • risultati di tipo visivo • 3 semplici passaggi • risultati in pochi minuti

#### AGITEST - Grano saraceno



Codice	Descrizione	Confezione
RT10146020	Agitest Grano saraceno. Alimenti e bevande	20 test
RT10146020+SR00013220	Agitest Grano saraceno. Superfici	20 test

#### AGITEST - Mango



Codice	Descrizione	Confezione
RT10318020	Agitest Mango. Alimenti e bevande	20 test
RT10318020+SR00013220	Agitest Mango. Superfici	20 test

## TEST QUANTITATIVI

Il test utilizza anticorpi policlonali per rilevare la miscela di proteine presenti negli estratti solubili del campione utilizzando una tecnica ELISA diretta "sandwich". È progettato per rilevare le proteine dell'allergene a livelli molto bassi in prodotti alimentari freschi, trasformati e riscaldati. Il test può essere utilizzato per testare ad es. materie prime, prodotti alimentari finiti e campioni ambientali prelevati col tamponcino codice A6008.



### ALLERGEN-CHECK ELISA - Anacardo

Codice	Descrizione	Confezione
R6046 *	ALLERGEN-CHECK ELISA - Anacardo LOQ 2-50 mg/kg (PPM) anacardo - 0,36-9 mg/kg (PPM) proteina di anacardo ≥ 250 ng/tampone ambientale LOD 0,2 mg/kg (PPM) anacardo - 0,04 mg/kg (PPM) proteina di anacardo	Piastra 96 pozzetti (12 strisce da 8)

### ALLERGEN-CHECK ELISA - Lupino

Codice	Descrizione	Confezione
R6030 *	ALLERGEN-CHECK ELISA - Lupino LOQ 2-30 mg/kg (PPM) lupino - 0,75-11 mg/kg (PPM) proteina di lupino ≥ 250 ng/tampone ambientale LOD 0,3 mg/kg (PPM) lupino - 0,1 mg/kg (PPM) proteina di lupino	Piastra 96 pozzetti (12 strisce da 8)

### ALLERGEN-CHECK ELISA - Nocciola

Codice	Descrizione	Confezione
R6014 *	ALLERGEN-CHECK ELISA - Nocciola LOQ 1-40 mg/kg (PPM) nocciola - 0,2-6 mg/kg (PPM) proteina di nocciola ≥ 125 ng/tampone ambientale LOD 0,3 mg/kg (PPM) nocciola - 0,1 mg/kg (PPM) proteina di nocciola	Piastra 96 pozzetti (12 strisce da 8)

### ALLERGEN-CHECK ELISA - Noce

Codice	Descrizione	Confezione
R6016 *	ALLERGEN-CHECK ELISA - Noce - Necessaria verifica disponibilità LOQ 2-50 mg/kg (PPM) noce - 0,3-7,5 mg/kg (PPM) proteina di noce ≥ 250 ng/tampone ambientale LOD 0,6 mg/kg (PPM) noce - 0,1 mg/kg (PPM) proteina di noce	Piastra 96 pozzetti (12 strisce da 8)

### ALLERGEN-CHECK ELISA - Noce Pecan

Codice	Descrizione	Confezione
R6134 *	ALLERGEN-CHECK ELISA - Noce Pecan - Necessaria verifica disponibilità LOQ 2-60 mg/kg (PPM) noce pecan - 0,2-5,5 mg/kg (PPM) proteina di pecan ≥ 250 ng/tampone ambientale LOD 0,2 mg/kg (PPM) pecan - 0,02 mg/kg (PPM) proteina di pecan	Piastra 96 pozzetti (12 strisce da 8)

### ALLERGEN-CHECK ELISA - Pistacchio

Codice	Descrizione	Confezione
R6042 *	ALLERGEN-CHECK ELISA - Pistacchio - Necessaria Verifica disponibilità LOQ 1-25 mg/kg (PPM) pistacchio - 0,2-5,25 mg/kg (PPM) proteina di pistacchio ≥ 125 ng/tampone ambientale LOD 0,13 mg/kg (PPM) pistacchio - 0,03 mg/kg (PPM) proteina di pistacchio	Piastra 96 pozzetti (12 strisce da 8)

LOQ = Limit of Quantification  
LOD = Limit of Detection

# TEST DI ADULTERAZIONE DELLA CARNE



## TEST QUALITATIVI

### RAW MEAT FLOW THROUGH

Test immunocromatografico in cartuccia per la rilevazione on-site di specie di carne in alimenti crudi e superfici  
LOD 1%



#### Per test su alimenti

Codice	Descrizione	Confezione
R6056-2 *	Raw Meat Flow Through - Mucca. Alimenti	10 test
R6051-2 *	Raw Meat Flow Through - Cavallo. Alimenti	10 test
R6053-2 *	Raw Meat Flow Through - Maiale. Alimenti	10 test
R6060-2 *	Raw Meat Flow Through - Pecora. Alimenti	10 test
R6058-2 *	Raw Meat Flow Through - Pollame. Alimenti	10 test

#### Per test su superfici

Codice	Descrizione	Confezione
R6112-2 *	Surface Raw Meat Flow Through - Mucca	10 test
R6082-2 *	Surface Raw Meat Flow Through - Maiale	10 test
R6116-2 *	Surface Raw Meat Flow Through - Pecora	10 test
R6114-2 *	Surface Raw Meat Flow Through - Pollame	10 test

## TEST QUANTITATIVI

### RAW SPECIES-CHECK™ ELISA Kits

Test ELISA per la rilevazione di specie di carne in alimenti crudi e superfici.  
LOQ 0,1-0,5% w/w carne cruda (0,01% w/v tampone ambientale)  
LOD 0,02% w/w carne cruda (0,002% w/v tampone ambientale)



Codice	Descrizione	Confezione
R6105-2E *	Raw Species-Check™ ELISA - Mucca Include 2 Extraction kit A6054	Piastra 96 pozzetti (12 strisce da 8)
R6107-2E *	Raw Species-Check™ ELISA - Cavallo Include 2 Extraction kit A6054	Piastra 96 pozzetti (12 strisce da 8)
R6084-2E *	Raw Species-Check™ ELISA - Maiale Include 2 Extraction kit A6054	Piastra 96 pozzetti (12 strisce da 8)
R6109-2E *	Raw Species-Check™ ELISA - Pollame Include 2 Extraction kit A6054	Piastra 96 pozzetti (12 strisce da 8)
R6111-2E *	Raw Species-Check™ ELISA - Pecora Include 2 Extraction kit A6054	Piastra 96 pozzetti (12 strisce da 8)
R6120-2E *	Raw Species-Check™ ELISA - Misto Include 2 Extraction kit A6054	Piastra 96 pozzetti (12 strisce da 8)
R6121-2E *	Raw Species-Check™ ELISA - Misto a scelta Include 2 Extraction kit A6054	Piastra 96 pozzetti (12 strisce da 8)
A6054 *	Extraction kit per Raw Species-Check™ ELISA Kit	24 x 3,5 ml

LOQ = Limit of Quantification  
LOD = Limit of Detection

## TAMPONI PER PRELIEVO AMBIENTALE

Set di campionamento per le superfici, validato con ALLERGEN-CHECK™ (incluso Gluten R5), RAW SPECIES-CHECK™ e altri kit ELISA



Codice	Descrizione	Utilizzo	Confezione	
A6008	Surface-Check™ Swabbing Kit	Per prelievo campioni ambientali da testare con ALLERGEN-CHECK™ (incluso Gluten R5), RAW SPECIES-CHECK™ e altri kit ELISA	100 test	

## STRUMENTAZIONE

Lettores di piastre per ELISA.



Codice	Descrizione	Confezione	
SF4300	StatFax® 4300 (ChroMate®). Lettores di piastre a 96 pozzetti per test ELISA. Filtri 405, 450, 492 e 630 nm	1 pz	



### **Scopri tutta la nostra gamma prodotti per microbiologia e LAL test**

- Ceppi microbici e Kit per la crio-conservazione
- Terreni di coltura in polvere e pronti all'uso
- Monitoraggio e campionamento delle superfici
- Microbiologia rapida
- Identificazione biochimica
- Dischi per antibiogramma
- Kit per ricerca allergeni e residui antibiotici
- Kit latte
- Indicatori biologici e chimici e buste di sterilizzazione
- LAL test, reagenti e consumabili
- Plasticheria
- Filtrazione, attrezzature e consumabili
- Strumentazione

**[www.kairosafe.it](http://www.kairosafe.it)**

#### **Registrati al nostro sito per:**

- **vedere tutti i prezzi**
- **scaricare info tecniche sui prodotti e le guide tecniche**
- **rimanere aggiornato sulle offerte promo**

Customer service: Telefono 040 2907149 - 299502 e-mail [info@kairosafe.it](mailto:info@kairosafe.it)

**Kairosafe Srl**

Loc. Sistiana 41D

34011 Duino Aurisina (TS)

